



- 7 Übernachtungen (im DZ) in Mittelklassehotels oder -gasthöfen inkl. Frühstück
- Gepäcktransfers ab/bis Warendorf
- 1 Radwanderkarte pro Zimmer
- Ab 2 Teilnehmern



BESSER|WISSER

Wir sind für Sie da – damit Sie sich auf der Radroute Historische Stadtkerne rundum wohlfühlen. Unsere Ansprechpartner in den Tourist-Informationen vor Ort beantworten gerne alle Fragen rund um Ihren Radurlaub. In den Tourist-Informationen sowie im Buchhandel können Sie auch die Radkarte Historische Stadtkerne NRW erwerben. Auf unserer Webseite finden Sie zudem die aktuellen GPS-Daten zum Download. Eine gut erkennbare Beschilderung führt Sie zielsicher über die Route.

Historische Stadtkerne



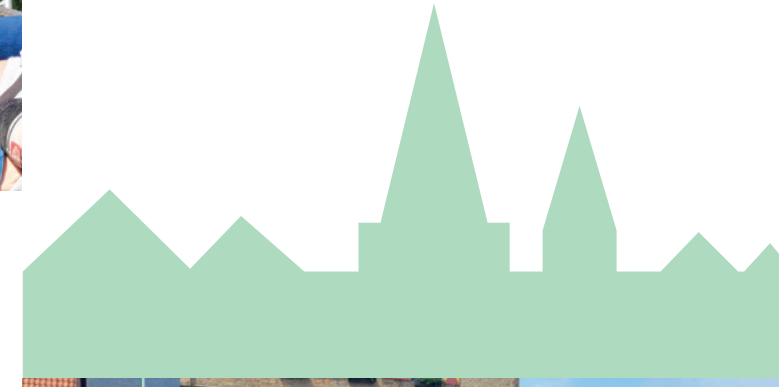
Auf unserer Webseite sind Radstationen aufgelistet, die Ihr Rad bei einer Panne schnell wieder flott machen. Auch eine Übersicht über alle E-Bike-Ladestationen finden Sie dort. Zudem geben wir Ihnen einen Überblick über Gastronomien und Unterkünfte entlang der Route – für genussvolle Pausen und geruhsame Nächte.



www.radroute-historische-stadtkerne.de

RAD|ROUTE

Historische Stadtkerne



Giebel, Gassen und Geschichte(n)

Buchung:
Stadt Warendorf
Tel. 02581 545454
tourismus@warendorf.de



Alle Reiseangebote finden Sie auf unserer Webseite.

GIEBELSTÜRMER

Erhabene Giebel, die über Kopfsteinpflaster thronen, kleine Gassen, die sich durch altherwürdige Städte schlängeln, steinerne Zeugen, die die Geschichten der Vergangenheit flüsteren – und dazwischen grüne Oasen, Cafés und Geschäfte, in denen das Leben pulsiert.



© Stadt Rietberg

Willkommen auf der Radroute Historische Stadtkerne!

Auf 390 Kilometern verbindet der Rundkurs mit Lippstadt, Rheda-Wiedenbrück, Rietberg, Soest, Steinfurt, Tecklenburg, Warendorf, Werl und Werne einige der schönsten und bedeutendsten Städte Südwestfalens und des Münsterlands. Hier liegen Geschichte und Gegenwart stets nebeneinander: Während Schlösser und Bürgerhäuser, Klöster und Kirchen die Vergangenheit lebendig machen, lassen Parks und Gärten Städte neu erblühen. Mitten drin: Unzählige Kleinode, die nur darauf warten, entdeckt zu werden. Werden Sie zu Gassenschauern und lassen Sie sich verzaubern!



Alle HerzStücke
finden Sie hier:



HERZSTÜCKE

So viel zu sehen, aber so wenig Zeit?
Unsere HerzStücke zeigen die jeweiligen Städte von ihren schönsten Seiten. Es sind Dauerbrenner und Geheimtipps, die unsere Experten vor Ort für Sie ausgewählt haben, damit Ihnen kein Highlight entgeht. Die Bandbreite reicht von historischen Gebäuden wie Schlössern und Klöstern über verschiedenste Museen bis hin zu Parks, Gärten und Gradierwerken. Auch Gastronomien und regionale Erzeuger sind dabei. Eins haben sie alle gemeinsam: Sie machen den Besuch zu einem ganz besonderen Erlebnis – und treffen mitten ins Herz.



© Werne Marketing GmbH



© Winfried Her



© Steinfurt